

Numéro - Number

2059

Marque - Make

Turboméca

Type

48

Artouste III B

LIVRET DE MOTEUR

ENGINE LOG BOOK

# TURBO-MOTEUR - TURBO-JET ENGINE

#A - 7049

Numéro - Number

## 2059

Marque - Make

### Turboméca

Type

### Artouste III B

Construit par :  
Maker and date of construction

*Ste Turboméca*

le *13 Aout 76*

Documents présentés :  
Records submitted

*fiches de caractéristiques livret moteur à la date du 20.8.76  
Livret équipement.*

Rappel des heures de fonctionnement  
Record of running time

Depuis fabrication  
Since manufacture

*3 h 5*

Depuis révision  
Since overhaul

*S.R.*

Livret établi à  
Log Book established the

**PARIS** le **13 OCT. 1976**

at  
(Date and place)

BUREAU VERITAS (signature et cachet)  
Signature and stamp of Issuing Authority, Bureau Veritas



Le Directeur  
du Service Aéronautique

e in ink by  
or or over-  
ed out ; no  
ning except  
g numerous  
his may be  
single line.  
cements of  
r complete  
ods during  
of periodic  
te columns.  
acement of  
attached to  
this book.  
d with the  
overhauler  
or delegate  
for the in-

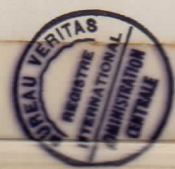
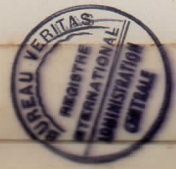
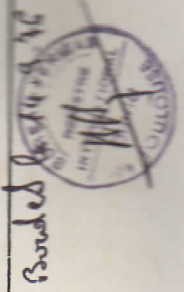
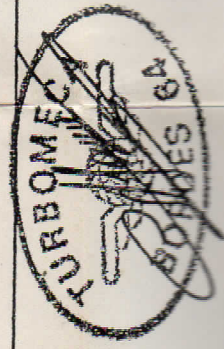
# CARACTERISTIQUES GENERALES

MARQUE : TURBOMECA	TYPE : ARTOUSTE III B	N° : 2059
TURBINE : 3 étages	CHAMBRE DE COMBUSTION : annulaire	SYSTEME D'ALLUMAGE : bobine et allumeurs torches
COMPRESSEUR : 1 étage axial 1 étage centrifuge	SENS DE ROTATION : inverse d'horloge PRL 85010	SYSTEME DE COMBUSTION : injection rotative
CONSTRUCTEUR : TURBOMECA	REFERENCE DE MARCHÉ : 385 700	GARANTIE : Voir marché
PUISSANCE MECANIQUE MAXIMALE : 420 kW	VITESSE DE ROTATION : 33 500 tr/mn	POIDS : 182,500

## ESSAI au FREIN

### CONTROLE THERMODYNAMIQUE

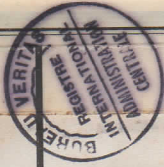
VITESSE DE ROTATION (tr/mn) : $n$	$\sqrt{\frac{288}{T_1}}$	32 500
PUISSANCE ( kW ) : $W$	$\frac{101,3}{P_1} \sqrt{\frac{288}{T_1}}$	405
CONSUMMATION (kg/h) : $C_h$	$\frac{101,3}{P_1} \sqrt{\frac{288}{T_1}}$	184
TEMPERATURE DE TUYERE : ° C : $(t + 273)$	$\frac{288}{T_1} - 273 =$	392
REGLAGES		
PRESSION D'HUILE (HPZ) :	2,5	
REGULATEUR, VITESSE :	33 530	tr/mn
VALENTI SOL, VITESSE :	18 500	tr/mn
HUILE AIR 3014 température : 45 ° C		
CONSUMMATION D'HUILE (g/h) : Négligeable pendant L'essai		
VISAS		



CARACTÉRISTIQUES TYPE — TYPE CHARACTERISTICS

Régime Power Rating	Vitesse de rotation en tr/mm Engine Speed R.P.M.	Puissance en ch Horsepower	T 4 °C T 4 °C	Consommation en kg/h Consumption in kg. per hour
Régime maximum Maximum Rating (DECOLLAGE)	33.500	571 ch 420	550	195
Maximum continu Maximum Cruise	33.500	405	500	190
Croisière Cruise				
RALENTI SOL <del>Minimum</del> Minimum	17500 ± 1500	0	350 en ch	55

Diamètre tuyère de sortie  $\phi = 348$  mm.  
 Limitation Ty maxi démarrage : 630°C



# FICHE de CARACTERISTIQUES

ARTOUSTE III B  
N° 2059

DATE

20. 8. 46

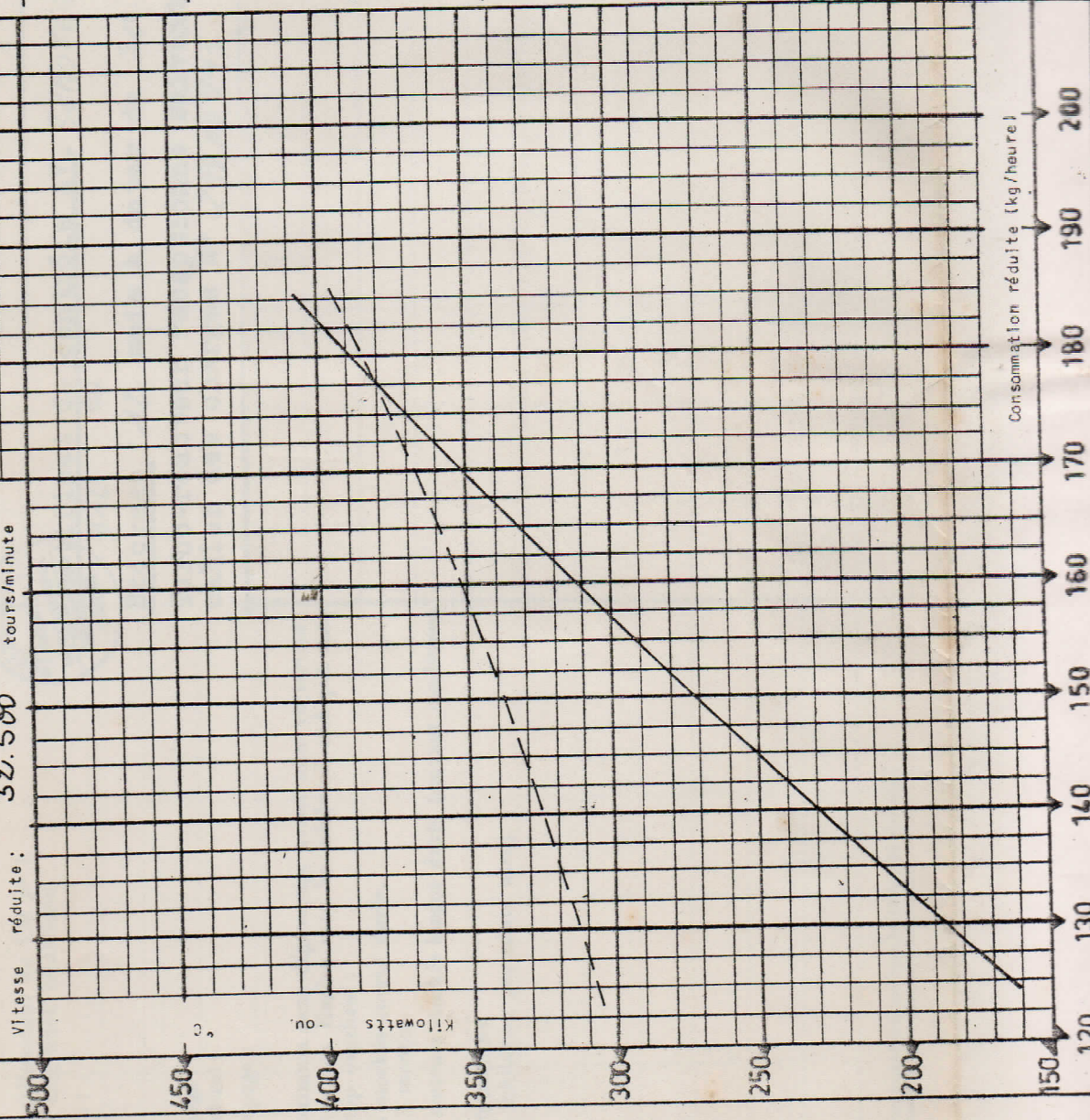
Neuf

V-N-t-P,

-Révisé

Vitesse réduite : 32.500 tours/minute

— Puissance réduite en Killowatts  
- - - Température tuyère réduite en ° C



- Consommation réduite =

$$\text{Consommation réelle} \times \frac{101.3}{P_1} \sqrt{\frac{288}{T_1}} \sqrt{\frac{4}{T_1}} \sqrt{\frac{288}{T_1}}$$

- Puissance réduite =

$$\text{Puissance réelle} \times \frac{101.3}{P_1} \sqrt{\frac{288}{T_1}}$$

- Température réduite =

$$(\text{Température réelle} + 273) \frac{288}{T_1} - 273$$

- Vitesse réduite =

$$\text{Vitesse réelle} \times \sqrt{\frac{288}{T_1}}$$

P1 = pression atmosphérique en kPa

t1 = température ambiante (° C)

T1 = t1 + 273

TURBOMECA

VISAS



Références antécédents du moteur — Previous record of engine

Livret — Log Book No. 1

Situation du moteur par rapport aux modifications prescrites (1)  
Modification State (1)

Heures connues à l'établissement du LM n° 1

Hours run when first Log Book established

Date dernière révision :

Date of last overhaul :

Usine révision :

Name of Overhauler :

Date dernier dégroupage :

Date of last top overhaul :

Atelier dernier dégroupage :

Name of Overhauler :

Délai de stockage maximum sans dégroupage avant mise en service :  
Maximum period for which Engine may be inhibited and put into service without a top overhaul :

3 mois pour moteurs stockés courte durée,  
Short-term storage : 3 months,

6 mois ou plus pour moteurs stockés longue durée (suivant conditions de stockage).

Long-term storage : 6 months.  
(depending upon the inhibiting procedure used).



Certificat de contrôle AV, 32M0864B/0864  
du 910

Stockage 12 mois à dater du 20-8-76

Turbo-réacteur réceptionné suivant cahier des charges N° 21800943

(1) Ces indications doivent être reproduites sur tous les livrets de rechange.  
(1) Entries to be carried forward to all subsequent Log Books.

AÉRONEFS — AIRCRAFT

Marques d'immatriculation Nationality and Registration	Type et numéro Type and Serial Number	Dates — Dates		Nombre d'heures de marche Time Run	Marques d'immatriculation Nationality and Registration	Type et numéro Type and Serial Number	Dates — Dates		Nombre d'heures de marche Time Run
		de montage sur l'aéronef Installed in Aircraft	de démontage de l'aéronef Removed from Aircraft				de montage sur l'aéronef Installed in Aircraft	de démontage de l'aéronef Removed from Aircraft	
<i>Sot Pennebob</i>	<i>Alouette III. HA-7049.</i>	<i>20/8/96.</i>		<i>03:05.</i>					

Marques  
d'immatriculation  
Nationality and  
Registration

Immatriculé — Registration : HA-7049

MOTEUR SUR AÉRONEF — ENGINE INSTALLED IN AIRCRAFT

TYPE ET

Dates Date	Temps fonction au sol Time run on ground	Temps en vol Time run in flight		Temps total depuis mise en service Total time run since new		Temps total depuis dernière révision générale Total time run since last complete overhaul		Observations sur le fonctionnement du moteur et accessoires Observations on the running of Engine and Accessories
		heures Hours	minutes Minutes	heures Hours	minutes Minutes	heures Hours	minutes Minutes	
20/8/76 Report Brought forward				3	5	S	R	essai au banc
22-1-44		00	10	03	15			
23-1-44		00	10	03	25			
25-1-44		04	45	05	10			
24-1-44		01	35	06	45			
28-1-44		05	45	12	30			
30-1-44		00	10	12	40			
31-1-44		01	40	14	20			
1-2-44		02	00	16	20			
2-2-44		02	40	19	00			
3-2-44		00	45	19	45			
4-2-44		02	45	22	30			
21-2-44		00	25	22	55			
24-2-44		01	40	24	35			
25-2-44		03	25	28	00			
26-2-44		03	05	31	05			
				31	05			

A reporter  
Carried forward



TYPE ET No (Aéronef) — Type and Serial Number of Aircraft

Dates Date	Détail travaux entretien — Dégroupages — Révisions partielles ou générales — Modifications — Stockage moteur et accessoires Particulars of maintenance, Top or Complete Overhauls, Repairs, Replacements, Modifications, including records of periods when engine and accessories are inhibited	Cachets — Signature — Réparateur Organisme de contrôle Commercial Stamp and Signature of Overhauler and Controlling Authority
12-1-84	ENGINE REMOVED, OIL OELUSSION 50% <del>12-84</del>	
15-5-85	REPLACE PUEL PUMP	
	ENGINE DISMOUNTED 1907:50	

— Registration :

Observations Remarques sur le moteur et accessoires Observations on the running of engine and Accessories



Dates Date	Temps fonction au sol Time run on ground	Temps en vol Time run in flight		Temps total depuis mise en service Total time run since new		Temps total depuis dernière révision générale Total time run since last complete overhaul		Observations sur le fonctionnement du moteur et accessoires Observations on the running of Engine and Accessories	Dates Date
		heures Hours	minutes Minutes	heures Hours	minutes Minutes	heures Hours	minutes Minutes		
Report brought forward 15-5-85		/		1907	50			REPLACED FUEL pump ASSY DATE 15-5-1985	

A reporter  
Carried forward

COMPAGNIE FRANÇAISE POUR L'INDONESIE

Teleg : OPTORGPO - JAKARTA  
Telex : ATRASIA IA 44153  
Code : ACME COMMODITY  
Telp. 41779-43886

Jakarta, January 5, 1977  
10, Jln. Maluku

THE COMMANDING GENERAL OF THE  
LOGISTICAL COMMAND OF THE  
INDONESIAN NATIONAL AIR FORCE

Lanuma Husein Sastranegara

B A N D U N G

Our ref. A5a - OGA 32829

A 6446-TE/lS

Dear Sirs,

Re : Purchase contract Nr. 18/KOLOG AU/4134/76  
of 19.3.76 Requisition List No. 02/UP/LOG/AD/1976  
Engine Log Book for Artouste III B No. 2059

---

With reference to captioned purchase contract we have pleasure in sending you herewith Engine Log Book No. 2059 for the Artouste III B engine, which was shipped on ss Ventoux sailing from Marseille on October 4, 1976.

We wish you good receipt of this letter and we remain

Yours faithfully,

Compagnie Française  
pour l'Indonésie

J. BILLY

Encl.

cc. - Office Général de l'Air Paris  
- Cie Olivier Paris